

Wie läuft diese Untersuchung ab?

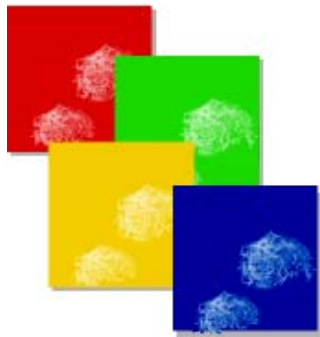
Für den **AdnaTest** nimmt Ihnen der behandelnde Arzt nur 2 x 5,5 Milliliter Blut ab. Das geht schnell und belastet den Körper nicht. Diese geringe Blutmenge reicht aus, um Krebszellen im Blut nachzuweisen. Innerhalb weniger Tage erhalten Sie eine Aussage über mögliche Krebszellen im Blut.

Wo erfahren Sie mehr über diese Untersuchung?

Fragen Sie Ihren Arzt – er kann Sie im Detail über den Nutzen dieses Tests informieren.

Zu technischen Einzelheiten informieren Sie gerne die Spezialisten der **AdnaGen AG**:

Tel. 05 11 / 72 59 50 50
Fax 05 11 / 72 59 50 40
E-Mail: support@adnagen.com
Internet: www.adnagen.com



AdnaGen AG
Ostpassage 7
D-30853 Langenhagen
Tel. 05 11 / 72 59 50 50
Fax 05 11 / 72 59 50 40
E-Mail support@adnagen.com
Internet www.adnagen.com

Patienteninformation bei Diagnose Brustkrebs

AdnaTest

Sicherer Nachweis von
Krebszellen im Blut



Bei Ihnen wurde die Diagnose Brustkrebs gestellt und Sie wünschen sich in jeder Phase der Behandlung die Sicherheit, dass die eingeleiteten Maßnahmen zum Erfolg führen.

Diagnose Brustkrebs

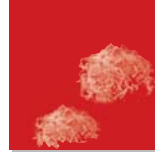
Brustkrebs ist die häufigste Krebserkrankung bei Frauen. Jährlich erkranken in Deutschland etwa 47.500 Frauen an dieser Krankheit, von denen 70 % geheilt werden können. Neue Therapieformen und eine verbesserte Nachsorgediagnostik können helfen diese Zahl noch weiter zu verbessern.

Metastasen – die eigentliche Gefahr

Vom Brusttumor können sich Krebszellen über den Blutkreislauf und die Lymphbahnen im ganzen Körper verteilen. Sie nisten sich in Knochen, Leber, Lunge und Gehirn ein und es entstehen Tochtergeschwülste (Metastasen). Diese Metastasen bilden die eigentliche Gefahr, da sie die Funktion lebenswichtiger Organe beeinträchtigen.

Welchen Vorteil bietet der AdnaTest?

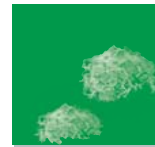
Der **AdnaTest** ermöglicht durch den frühzeitigen Nachweis von zirkulierenden Krebszellen eine Überwachung des Krankheitsverlaufs sowie der Therapie- und Operationseffizienz und kann bei der Wahl der individuellen Therapie helfen.



Blutkontrolle vor der Operation?

Ja, schon jetzt kann Ihr Blut auf Krebszellen geprüft werden. Sind bereits vor der

Brustkrebsoperation Krebszellen im Blut enthalten, besteht ein erhöhtes Risiko für die Bildung von Metastasen. Dem kann durch eine entsprechende Therapie entgegengewirkt werden.



Blutkontrolle nach der Operation?

Ja, auch nach der Operation sollte Ihr Blut auf die Anwesenheit von Krebszellen

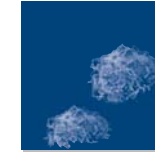
getestet werden. Daraus kann der Hinweis abgeleitet werden, ob der Tumor vollständig entfernt wurde oder sich Metastasen im Körper befinden. In jedem Fall können weitere Therapiemaßnahmen gezielt abgestimmt werden.



Blutkontrolle während der Therapie?

Ja, wenn sich unter einer Therapie Krebszellen im Blut nachweisen lassen, kann dies ein

Hinweis sein, dass die Therapie nicht in gewünschter Weise anspricht. Das Testergebnis kann so in weitere Therapieentscheidungen einbezogen werden.



Blutkontrolle während der Nachsorgephase?

Ja, plötzliches Auftreten von Krebszellen im Blut kann auf die

Bildung von Metastasen hindeuten. Behandlungsmaßnahmen und eine intensive Weiterbeobachtung können so frühzeitig eingeleitet werden.

Wie können Krebszellen im Blut nachgewiesen werden?

Mit dem **AdnaTest** können Krebszellen im Blut sicher isoliert werden. Das Verfahren erkennt die für Tumorzellen typischen genetischen Veränderungen. Die Trefferquote ist dabei so groß, dass bereits zwei Krebszellen in 5 Milliliter Blut identifiziert werden.

